

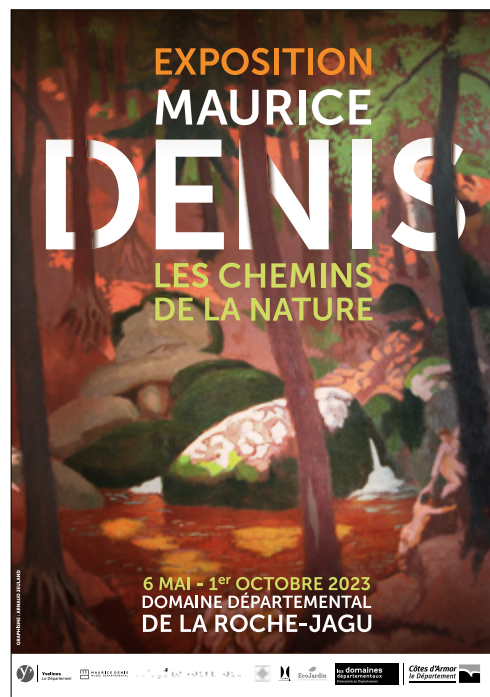
**EN MAI
A LA ROCHE-JAGU**

6 MAI 2023

OUVERTURE DE L'EXPOSITION**MAURICE DENIS
LES CHEMINS DE LA NATURE**

La saison 2023 à La Roche-Jagu est lancée !

Du 6 mai au 1er octobre 2023, le Domaine départemental de la Roche-Jagu donnera la part belle aux œuvres de Maurice Denis (1870-1943), un artiste bien connu des Costarmoricains, dans un espace culturel majeur situé à quelques kilomètres de la Côte de Granit Rose où il a souvent séjourné.



Après la grande exposition « Maurice Denis et la Bretagne » présentée en 2009 à La Roche-Jagu et au Musée de Pont-Aven en deux volets concomitants qui connurent un très vif succès, l'objectif est de s'intéresser cette fois à la place de la Nature dans l'œuvre du peintre. Des prêts de musées nationaux et régionaux ainsi que des collections particulières ont permis de réunir une centaine d'œuvres dont certaines sont exposées pour la première fois. Une occasion d'embrasser l'essentiel des sujets qui ont fait la notoriété du « nabi aux belles icônes », à commencer par les jardins de sa vie, espaces propices aux scènes d'intimité familiale comme à des sujets mythologiques ou religieux. Les figures au jardin comme les paysages pittoresques illustrent l'intérêt de l'artiste pour les variations de la nature permettant d'exalter les couleurs. Les arbres constituent également un thème récurrent dans sa peinture, voire un motif de tableau suscitant ce dialogue permanent entre Art et Nature, matériel et spirituel. Ardent défenseur de l'environnement sur ses territoires d'élection, Maurice Denis nous invite à goûter les « chemins de la Nature ».

Cet événement est organisé conjointement avec le Musée départemental Maurice Denis à Saint-Germain-en-Laye qui accueillera l'exposition du 21 octobre 2023 au 31 mars 2024.

Exposition « Maurice Denis - Les chemins de la Nature »

Tous les jours du 6 mai au 1er octobre 2023

10h-12h et 14h-18h (10h-13h et 14h-19h en juillet-août)

Plein tarif 6,50€ / Tarif réduit 4,50€

EN MAI A LA ROCHE-JAGU

Samedi 29 avril | 14h30 - 17h30



Atelier nature

LE KAMASUTRA DES ARBRES AVEC JEAN-LUC LE JEANNE

Durée : 3h
6€ | 4€

Sur réservation en ligne via larochejagu.fr
ou au 02 96 95 62 35
À partir de 16 ans

Pour se reproduire, les arbres ont opté pour la diversité. Bien loin de la sagesse que l'on pourrait supposer, ils multiplient les stratégies de reproduction et se permettent souvent d'incroyables fantaisies... Partons pour une balade à la rencontre de ces « grands voyageurs » au coeur du Domaine de la Roche-Jagu !

Jean-Luc Le Jeanne

Guide animateur nature, Jean-Luc Le Jeanne est né dans une ferme du Centre Bretagne. Passionné des arbres et de l'histoire des paysages, il est particulièrement attaché à comprendre les liens entre les patrimoines naturels et humains.

Samedi 6 mai | 15h



Conférence

« EN CHEMINANT DANS LES ARBRES DE MAURICE DENIS » DE THIERRY GRILLET, AUTEUR, COMMISSAIRE D'EXPOSITIONS



6€ | 4€

Sur réservation en ligne via larochejagu.fr
ou au 02 96 95 62 35
À partir de 12 ans

Les arbres sont les témoins permanents de la vie du peintre, à la fois « motifs » de la peinture et « moteurs » d'une conception plastique de la création. À suivre ainsi pas à pas dans l'œuvre de Maurice Denis.

Tous les mardis du 9 mai au 26 septembre | 18h15 - 19h45



Atelier

YOGA EN PLEIN AIR AVEC JOHANNA SALAÜN

Durée : 1h30
15€ | 10€

Sur réservation en ligne via larochejagu.fr
ou au 02 96 95 62 35
À partir de 14 ans

Découvrez le parc de La Roche-Jagu sous un autre angle avec une séance de yoga en plein air, animée par Johanna Salaün. Les participants pourront apprécier une séance de Vinyasa Yoga en extérieur dans le parc du domaine. Tous les sens seront en éveil : L'odorat, la vue et le toucher pour explorer et ressentir le mouvement, chacun à son rythme. Les cours sont accessibles à tous (sauf contre-indication médicale).

Rendez-vous à 18h15 devant le restaurant « Le Petit Jagu » afin de marcher ensemble jusqu'au lieu du cours.

Samedi 20 mai | 17h - 20h



Atelier nature

INITIATION AUX CHANTS D'OISEAUX AVEC MICHEL SIBÉRIL

Durée : 3h
6€ | 4€

Sur réservation en ligne via larochejagu.fr
ou au 02 96 95 62 35
À partir de 8 ans

Profitons d'une petite balade sur les chemins du Domaine pour découvrir les oiseaux et leur chant. On s'arrête souvent en tendant l'oreille pour identifier les espèces rencontrées et si possible les observer ensuite dans leur milieu. Cette balade tranquille et attentive est animée par Michel Sibérial, un naturaliste passionné qui arpente les chemins bretons depuis des années. Jumelles conseillées !
Distance de la balade : 5 kms

Dimanche 21 mai | 9h30 > 16h



Atelier vannerie

VANNERIE DÉCORATIVE AVEC CHRISTIAN HUON

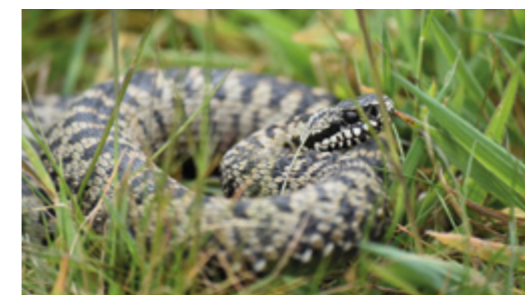
15€ | 10€

Sur réservation
À partir de 16 ans

Apprenez l'art de la vannerie à La Roche-Jagu ! Christian Huon, jardinier sur le Domaine et vannier professionnel, vous enseignera les techniques de tressage utilisées depuis des siècles. Avec lui, vous réaliserez votre propre objet en osier (sphère, couronne de Noël...) que vous pourrez récupérer à la fin de l'atelier.

À apporter : casse-croûte pour la pause, petit sécateur et couteau pliant.

Samedi 27 mai | 14h30-16h30



Atelier nature

À LA DÉCOUVERTE DES REPTILES AVEC WAR-DRO AN NATUR

Durée : 2h
6€ | 4€

Sur réservation en ligne via larochejagu.fr
ou au 02 96 95 62 35
À partir de 8 ans

Redoutés, voire détestés, les reptiles n'ont pas bonne réputation. Ils font pourtant partie de la faune comme les autres animaux. Au Domaine départemental de la Roche-Jagu, il est même fréquent de les apercevoir. Pour mieux comprendre qui ils sont, comment ils vivent, Patrice Quistinic, animateur nature à War-Dro an Natur, vous invite à partager un après-midi d'observation de ces espèces pour mieux les connaître.

À prévoir : chaussures de marche et pantalon

LES SPECTACLES

Samedi 27 mai | 14h30-15h et 17h30-18h



Tableaux dansants

ZOOL

COMPAGNIE GRÉGOIRE & CO (22)

Durée : 25 min par session

Tarif d'entrée au château (6,50€ | 4,50€)

Le billet acheté pour le spectacle donne accès au château et à l'exposition entre 14h et 18h

Sur réservation en ligne via larochejagu.fr

ou au 02 96 95 62 35

À partir de 10 ans

La nature, l'arbre et l'image de la femme occupent une place importante dans l'œuvre de Maurice Denis. Accompagnée de la danseuse Zoé Bléher, l'artiste Sylvie Le Quéré vous invite à un voyage au cœur des métamorphoses et des multiples composantes du féminin.

Au gré du déploiement d'une mythologie fantasmée, des créatures empreintes d'animalité, de végétal, de minéral apparaissent et disparaissent. Les pliages, assemblages du papier et le corps dansant surprennent par leur habileté à offrir de nouvelles textures et visions.

Les combles du château accueilleront Zool pour des tableaux dansants dialoguant avec les œuvres de Maurice Denis.

Direction artistique : Sylvie Le Quéré | Interprète : Zoé Bléher | Création costume : Sylvie Le Quéré, Cécile Pelletier, Héloïse Calmet, Cathy Garnier | Création musicale : Didier Léglièse | Reconstruction costume : Rosalie Le Jehan

Teaser : <https://vimeo.com/161059200>

Mercredi 31 mai | 15h30



Numéros de cirque

NO MAN'S LAND

TERMINALES DU LYCÉE SAVINA
SECTION CIRQUE (22)



Durée : 45 min

Gratuit sans réservation

Le spectacle aura lieu dans la cour du château

À partir de 4 ans

NO MAN'S LAND, c'est un entre deux, entre un avant et un après, à un moment clé de notre parcours. Une pièce pour neuf jeunes artistes de cirque qui se questionnent collectivement sur le chemin à parcourir pour leur avenir.

Artistes : Colin Beauverger, Léao Botto, T'ao Bourbon, Tom Cluzeau, Trinity Davy, Lou Gueguen, Maëva Jund, Margot Peytour, Aziliz Veronneau-Chantreau

Écrit et mis en scène par Valia Beauvieu et Dimitri Droujininsky

Domaine départemental de la Roche-Jagu

Julia BOULET

02 96 95 39 84 | 07 60 97 95 90

julia.boulet@cotesdarmor.fr

Département des Côtes d'Armor

Direction de la communication

02 96 77 69 55

presse@cotesdarmor.fr

