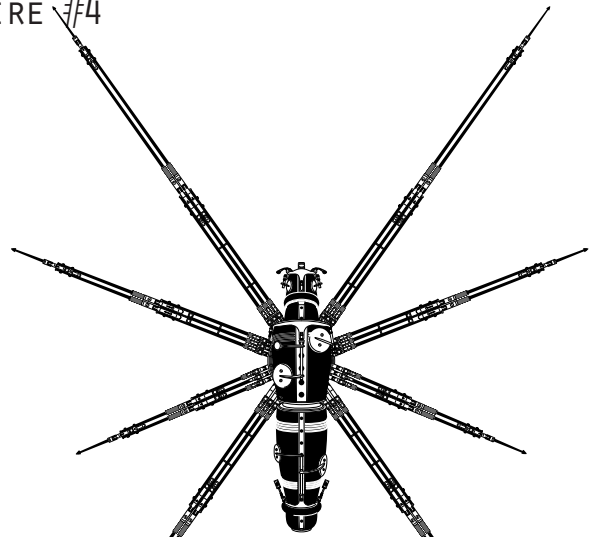


PULEX IRRITANS  
[C'HWEN]

HEXAPODA/INSECTA/SIPHONAPTERA/PULICIDAE



NEPHILA PILIPES  
[NÉPHILE À TOILE DORÉE]

ARANEAE/NEPHILIDAE

ANV BOUTIN  
C'HWEN

AMPREVANED DIASKELL EO AR C'HWEN, HA PLAT EO O C'HOSTEZIOÙ, GANT SE E C'HALLONT MONT HA DONT ETRE BLEV AR BRONNEGED A VEVONT WARNE. GANT O FAVIOÙ A-DREÑV HIR HAG OSTILHET EVEL ZO DLEET E C'HALLONT LAMMAT BETEK 30 CM UHELDER, HA PA N'INT NEMET WAR-DRO 1 MM HIRDER EVIT AR PARED HAG 1,5 MM EVIT AR PAREZED. DIDROAD HA STUMM PREÑVED UN TOULLAD MILIMETROÙ DEZHE EO LARVENNOÙ AR C'HWEN A VEZ O VEVAN WAR AL LEUR, ER FAOUTOÙ ER PLAÑCHOD LAKAOMP. PA VEZONT ERRU BRAS EN EM VAGONT WAR GROC'HEN UL LOEN GANT AR GWAD A VEZ SUNET GANTE GANT AR PEZHIOÙ LEMM A ZO OUZH O GENOÙ. KOULZ AR PARED HAG AR PAREZED ZO DEBRERIEH GWAD.

N'HALL KET AL LARVENNOÙ LONKAÑ WAR-EEUN GWAD TENNET DIGANT UL LOEN, MET KEMER A REONT GWAD PA ZEBRONT AR PEZH A VEZ KAC'HET GANT AR C'HWEN BRAS. DEBRIÑ A REONT IVEZ BRUZUNOÙ KERATINAET AL LOENED EMAINT WARNE (KROC'HEN, BLEV). PULEX IRRITANS, HA PA SIKOURAS KALZ AR VOSENN DU D'EN EM LEDAÑ, AR PEZH A REAS D'AN HANTER EUS AN DUD MERVEL EN EUROPA ER XIVVET KANTVED, ZO AET DA GET KOULZ LAVARET E KÊRIOÙ EUROPA ABALAMOUR MA VEZ TOMMET MAT AN TIER. HIZIV AN DEIZ EO GANT C'HWEN AR C'HIZHIER E VEZ FLEMMET AN DUD PEURLIESAÑ.

ANV BOUTIN  
NÉPHILE À TOILE DORÉE

AN NEPHILAE PILIPES ZO E-MESK AR C'HEVNID BRASAÑ ER BED. KAVET E VEZ AR SPESADOÙ EUS AR GENAD NEPHILA EN TAKAD ETRETROVANEL. AN N.PILIPES EO AR RE A VEZ KAVET EN TAKAD LEDANAÑ, EUS INDIA BETEK AN INIZI SALOMON EVIT AN TU KORNÔG-RETER, HAG EUS JAPAN DA HANTERNOZ AOSTRALIA EVIT AN TU NORZH-SU. EN TAKAD BRAS-SE E KAVER INIZI HAG A ZO PELL DIOUZH AN DOUAR BRAS ; SOÑJAL A REER E TLEFE AR STANDILHONOÙ KENTAÑ BEZAÑ EN EM GAVET ENO EN O STUMM YAOUANK DRE AN AER, DRE UN EMZALC'H DIGUSTUM HAG A RAE DEZHE TAOL NEUD SEIZ. FARDAÑ A RA AR C'HEVNID-SE GWIADOÙ BRAS-TRE (MEUR A VETR KARREZ) DISIMETREK TRO-DRO D'UR C'HREIZ. UR PIGMANT MELEN ZO E-BARZH O SEIZ, DIWAR SE O ANV BOUTIN E GALLEG (NEPHILE A TOILE DOREE).

PREIZHERIEH INT HAG A RA O MAD EUS KEMENT AMPREVAN PE DOST A ZICHAÑS DEZHAÑ CHOM PEG OUZH O GWIAD : ORTOPTERED, DIPTÈRED, KOLÉOPTÈRED, LÉPIDOPTÈRED... SOLUT EO SEIZ AR C'HEVNID-SE EN UR MOD DREISTORDINAL KEN O DEUS SACHET EVEZH AN INDUSTRIEZHIOÙ A RA ENKLASKOÙ WAR DACHENN AR GWIENNOÙ SAVET DIWAR SKOUER AN NATUR. SEBEZUS EO AN DIMORFIEGEZH REVEL GANT AR C'HEVNID NEPHILA PILIPES PA'C'H EO ETRE 4 HA 10 GWECH BRASOC'H AR PAREZED EVIT AR PARED. 37 MM HIRDER EO KORF AR PAREZED EN HOLL (BETEK 20 CM PAVIOÙ HAG ALL), HA 4 MM HINI AR PARED. KOUBLAÑ A RA AR PAREZED GANT MEUR A BAR, MET EN EM VUTURNIAÑ A C'HALL AR PARED OBER EVIT STOUVAÑ HENTOÙ AR PAREZED HA HERZEL OUTE A GOUBLAÑ GANT UNAN ALL GOUDE-SE.TS ULTÉRIEUS.